



Andreas Henn · Kunsthandel · Galerie

Einladung  
zur Ausstellung



**Franz Heinrich Gref** (1872–1957)  
*Hl. Drei Könige*, um 1925  
Aquarell  
48 × 15 cm



**Ida Kerkovius** (1879–1970)  
*Ohne Titel*, um 1960  
Pastell, 18,5 × 22 cm

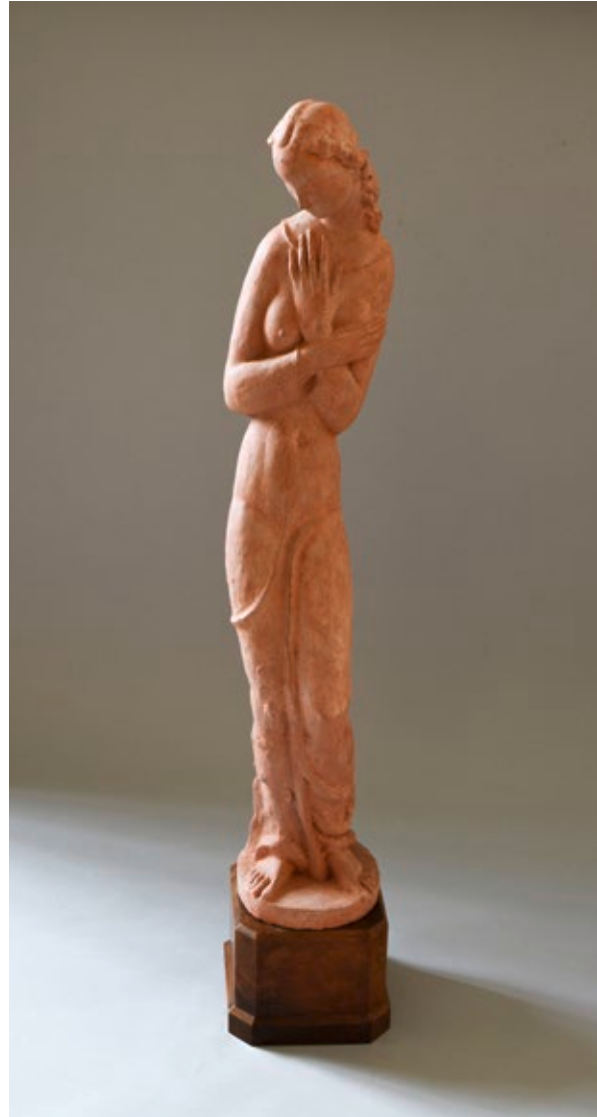
## Ausstellung Malerei, Skulpturen und Graphik

Ausstellungsdauer  
23. November 2024 – 11. Januar 2025

Wir freuen uns auf Ihren Besuch.



**Alfred Heinrich Pellegrini** (1881–1958)  
*Stilleben mit Stuhl*, 1908  
Aquarell / Bleistift  
22,5 × 20 cm



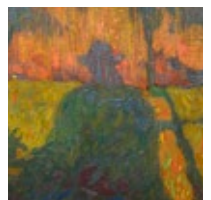
**Jakob Wilhelm Fehrle** (1884–1974)  
Ohne Titel, um 1919  
Steinguss  
Höhe 72 cm (ohne Holzsockel)



**Adolf Hölzel** (1853–1934)  
*Figurengruppe vor Häusern*, um 1918  
Tusche, 9,3 × 11,5 cm

AUSGESTELLT SIND ARBEITEN VON :

Max Ackermann, Jakob Bräckle, Frédérique Edy,  
Amandus Faure, Klara Fehrle-Menrad,  
Jakob Wilhelm Fehrle, Franz Heinrich Gref,  
Carlos Grethe, HAP Grieshaber, Ulrich Henn,  
Manfred Henninger, Felix Hollenberg, Gerold Jäggle,  
Ida Kerkovius, Christian Landenberger, Fritz Lang,  
Reinhold Nägele, Alfred Heinrich Pellegrini,  
Josua Reichert, Otto Reiniger, Max Schwimmer,  
Eugen Stammbach, Walter Wörn  
und weiteren Künstlerinnen und Künstlern.







**Felix Hollenberg** (1868–1945)  
*Kornfeld am Waldrand*  
(*Abendsonne*), 1896  
Öl auf Leinwand  
58 × 75 cm  
WVZ Röttger Nr. 95

Die größte Version, die Felix Hollenberg von der sommerlichen Abendstimmung gemalt hat – auch die deutlich kleinere Variante *Abendsonne wirft Schatten auf ein Kornfeld – Der Heilige im Kornfeld* (WVZ 63) ist in unserer Ausstellung zu sehen.



**Stefan von Reiswitz** (1931–2019)  
*Die schöne Andalusierin*  
Bronze, 2004  
Höhe 49 cm





**Reinhold Nägele** (1884–1972)  
*Stuttgart, abendliche Hauptstätter Straße  
zur Weihnachtszeit, 1935*  
Tempera  
25 × 34,5 cm

Die um 1400 ursprünglich als Marktplatz konzipierte heutige Hauptstätter Straße stellte zur Entstehungszeit dieses großartigen, detaillreichen Gemäldes von Reinhold Nägele noch den Hauptwarenumschlagplatz der Stadt dar. Besonders eindrucksvoll kommt bei dieser Abendstimmung die Architektur des 1931 eingeweihten, von den Architekten Eisenlohr & Pfennig konzipierten Breuninger-Neubaues zur Geltung.



**Reinhold Nägele** (1884–1972)  
Neujahrsgruß Dr. Willy Tropp, 1921  
Radierung  
12,3 × 10,8 cm  
WVZ Wurzbacher R1921.33



**Reinhold Nägele** (1884–1972)  
Exlibris für Else Franck, 1920  
Aquatinta  
12 × 9,2 cm  
WVZ Wurzbacher E1920.6



**Reinhold Nägele** (1884–1972)  
*Gretchen und Mephisto*, 1963  
Hinterglas  
25 × 16 cm  
WVZ Nr. 1963.9





**Max Schwimmer** (1895–1960)  
*Im Atelier*, um 1940  
Aquarell / Bleistift  
25 × 35 cm



**Giacomo Manzù** (1908–1991)  
*Ohne Titel (Maler und Modell)* um 1935  
Radierung  
Exemplar 6/6  
19,7 × 14,7 cm



**Walter Wörn** (1901–1963)  
*Figürliche Komposition*, 1947  
Farbholzschnitt  
42,5 × 22 cm  
WVZ Nr. 60



**Fritz Ruoff** (1906–1986)  
Ohne Titel, 1959/60  
Bronze  
Höhe 29,5 cm



**HAP Grieshaber** (1909–1981)  
*Siamkatzen*, 1964  
Farbholzschnitt  
Exemplar 15/100  
49 × 44,5 cm  
WVZ Fürst 64/37





Andreas Henn  
Kunsthandel · Galerie GmbH & Co. KG  
Wagenburgstraße 4 · 70184 Stuttgart  
Tel. 0711/2 36 26 06 · Fax 0711/2 36 26 07  
[www.henn-kunst.de](http://www.henn-kunst.de) · [info@henn-kunst.de](mailto:info@henn-kunst.de)

Stadtbahn U15 und Buslinien 42  
Haltestelle Eugensplatz



**Reinhold Nägele** (1884–1972)  
*Ostereier und Krokusse*, 1966  
Tempera  
22 × 27,5 cm