

Andreas Henn · Kunsthandel · Galerie

Skulptur – Plastik – Objekt
Ein Spannungsfeld





Frederique Edy
(*1967)
Idole, 2000
Bronze, Exemplar 3/8
Höhe 60 cm



Jakob Wilhelm Fehrle
(1884–1974)
Ohne Titel, um 1920
Eiche
Höhe 65 cm

Einladung zur Ausstellung

Skulptur – Plastik – Objekt Ein Spannungsfeld

5. April bis 13. Mai 2023

Die Ausstellung ist unser Beitrag
zum Galerienrundgang [art alarm Frühling 2023](#)
am Samstag, 22. 4., 11–20 Uhr
und am Sonntag, 23. 4., 11–17 Uhr



Jakob Wilhelm Fehrle
(1884–1974)
Ohne Titel, 1927
Terracotta
Höhe 67 cm



Lothar Fischer
(1933–2004)
*Große Sitzende auf
Gestell*, 1983
Bronze
95 × 45 × 105 cm
WVZ Nr. 1163



Ulrich Henn
(1925–2014)
Modell Bronze-Portal
St. Martin, Kassel, 1965
50 × 25 cm



Renate Hoffleit (*1950)
Keil auf Dreieck, 1981
Estremoz rosé (Marmor)
Höhe 29 cm

Gerold Jäggle
(*1961)
Studie, 2014
Bronze, Unikat
158 × 60 × 48 cm



Horst Kuhnert
(*1939)
Ohne Titel, um 1960/1963
Assemblage (Eisen)
auf grundierter und
grau strukturierter
Hartfaserplatte
Eisenskulptur:
18,5 × 14 × 4,7 cm
Hartfaserplatte:
40 × 40 × 7 cm

AUSGESTELLT SIND ARBEITEN VON:

Frédérique Edy, Jakob Wilhelm Fehrle, Lothar Fischer,
Christoph Freimann, Felix Martin Furtwängler, Edgar Harwarth,
Ulrich Henn, Renate Hoffleit, Gerold Jäggle, Horst Kuhnert,
Sara F. Levin, Wilhelm Loth, Günter Reichenbach,
Stefan von Rechwitz, Fritz Ruoff, Michael Sauer
und Clemens Weiss



Sara F. Levin
(*1963)
Magdalena, 2012,
Reflektorband / Aluminium
Höhe 25 cm



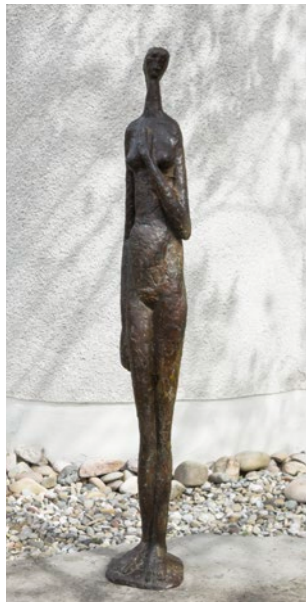
Sara F. Levin
(*1963)
Ohne Titel, 2017,
Stahl, Polystyrol, Acryl, Draht
Höhe 48 cm



Wilhelm Loth
(1920–1993)
Verbergung, Studie 42/64 (Relief), 1964/65
Bronze 34 × 42 × 9 cm
WVZ Nr. 91

Günter Reichenbach
(*1955)
hinweg versetzt (P70), 1992
Epoxid / Glasfaser, Pigmente
72 × 42 × 32 cm





Fritz Ruoff
(1906–1986)
Stehendes Mädchen, 1955
Bronze
Höhe 144 cm
WVZ Nr. 39



Michael Sauer
(*1949)
Eingang, 1974
Mischtechnik
(Gips, Eisen, Holz, Glas)
Objektkasten
33,8 × 6,2 × 35,4 cm
rückseitig betitelt,
signiert und datiert



Clemens Weiss
(*1955)
New York Box, 1997
Nr. 52/290
30 × 30 × 12 cm
Gemeinschaftsarbeit mit Emil
Lukas (*1964), Lawrence Carroll
(*1954) und Roxy Paine (*1966):
Glasobjekt des Künstlers, Glas-
streifen und -bruchstücke mit Leim
zu einem Vitrinenobjekt montiert,
darin eingefügt ein signiertes
Gipselement (Emil Lukas), Gips-
abdruck einiger Finger (Lawrence
Carroll) und ein Ensemble aus
Blumenerde und Pilzen (Roxy
Paine) sowie weitere Objekte des
Künstlers Clemens Weiss (Bruch-
glas und ein Miniatur-Glashaus),
von diesem außen unten signiert,
datiert und bezeichnet.



Stefan von Reiswitz

(1931–2019)

Kleiner mechanischer Pegasus, um 1990

Bronze

Höhe 21 cm



Andreas Henn

Kunsthandel · Galerie GmbH & Co. KG

Wagenburgstraße 4 · 70184 Stuttgart

Tel. 0711/2 36 26 06 · Fax 0711/2 36 26 07

www.henn-kunst.de · info@henn-kunst.de

Geschäftszeiten:

Mittwoch–Freitag 10–13 Uhr und 14–18 Uhr

Samstag 10–16 Uhr und nach Vereinbarung

Stadtbahn U15 und Buslinie 42: Haltestelle Eugensplatz