



Picnique, 2013, Öl auf Leinwand, 114 x 162 cm

Thomas Neukirch

1961 in Aufsess, Deutschland geboren, studiert der Maler zunächst an der Ecole des Beaux-Arts in Lyon und ab 1987 bei Jean Bertholle in Paris. Seine klassisch-gegenständliche Formensprache kombiniert mit altmeisterlich toniger Farbigkeit macht die Besonderheit seiner frühen Bilder aus. Seit die Familie 1999 in Andalusien ihr Zuhause fand, hat sich seine Palette zu südlich-farbintensiven Tönen gewandelt. In großformatigen Bildern zeigt Thomas Neukirch weite Landschaften, erzählerische Sujets und in den vergangenen Jahren immer wieder auch das Motiv der Badenden. Seine Arbeiten werden seit 2001 in regelmäßigen Abständen in der Galerie Peinture Fraîche in Paris ausgestellt, außerdem in der spanischen Galerie Granada Capital, der Galerie 417 in Madrid, dem Museo Centro de Arte in Mojacar und der Galerie Werft 11 in Köln.

Nach Ausstellungen 1998, 2005 und 2009 freuen wir uns auf die vierte Ausstellung von Werken des Künstlerpaares in unserer Galerie.



Andreas Henn
Kunsthandel · Galerie GmbH & Co. KG
Wilhelmsplatz 8, 70182 Stuttgart
Tel. 0711 - 23 62 606 · Fax 0711 - 23 62 607
www.henn-kunst.de · henn-kunst@web.de



Andreas Henn · Kunsthandel · Galerie

Geschäftszeiten:

Dienstag – Freitag 11 – 19 Uhr
Samstag 10 – 18 Uhr
und nach Vereinbarung
Montag geschlossen

Parkmöglichkeiten:

Parkhaus Schwabenzentrum
Parkhaus Breuninger
Parkhaus Züblin

Stadtbahn und Buslinien:
Haltestelle Rathaus
oder Österreichischer Platz

Einladung zur Ausstellung

Frédérique Edy
Thomas Neukirch



Ohne Titel, 2012, Bronze, 43 x 64 x 74 cm

Frédérique Edy

Die 1967 in Antwerpen geborene und in Südafrika, USA und Paris aufgewachsene Künstlerin hat mit ihren klassisch-expressiven Skulpturen bereits früh Beachtung gefunden. Ihrer Lehre bei Manfredi Quartana und der Ausbildung zur Steinbildhauerin an der Ecole de la Glacière in Paris (1994-1996) schließt sich das begehrte Stipendium Pensionnaire de la Casa Velazquez in Madrid an (1997-1998). 1998 erhält sie den Prix Paul Belmondo, ein Jahr später den Prix G. Wildenstein vom l'Institut de France und 2000 den Grand Prix du Portrait Paul Louis Weiller. Ihre Skulpturen wurden seit Ende ihrer Studienzzeit regelmäßig in internationalen Einzel- und Gruppenausstellungen präsentiert: 1999 in der Galerie Gara in Buenos Aires, Argentinien, 2000 bei Paul Beckett in Mojacar, Spanien, und 2001, 2003, 2006 und 2010 in der Galerie Peinture Fraîche in Paris. Außerdem 2010 und 2013 in der Galerie Susanne Albrecht in Berlin. Ihre Arbeiten sind in vielen privaten und öffentlichen Sammlungen vertreten.



Jeux à la plage, 2012, Öl auf Leinwand, 89 x 145 cm

Frédérique Edy

SKULPTUREN

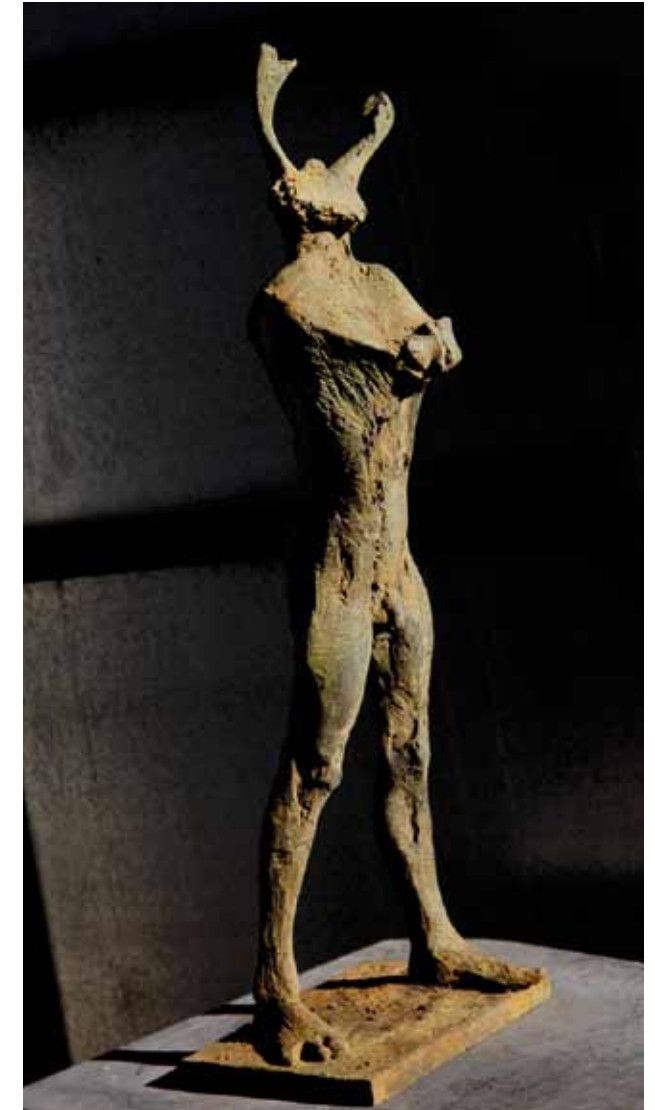
Thomas Neukirch

GEMÄLDE

Eröffnung der Ausstellung
Samstag, den 13. September 2014
12 – 18 Uhr

Ausstellungsdauer
13. September – 11. Oktober 2014

Die Ausstellung ist unser Beitrag
zum Galerienrundgang **art alarm**
am Samstag, den 27. September 2014
und Sonntag, den 28. September 2014
11 – 20 Uhr (So. bis 18 Uhr)



L'offrande, 2012, Bronze, 85 x 40 x 30 cm

Abbildung Titel: *Petite Promenade*, 2012, Bronze,
28,5 x 32 x 15 cm